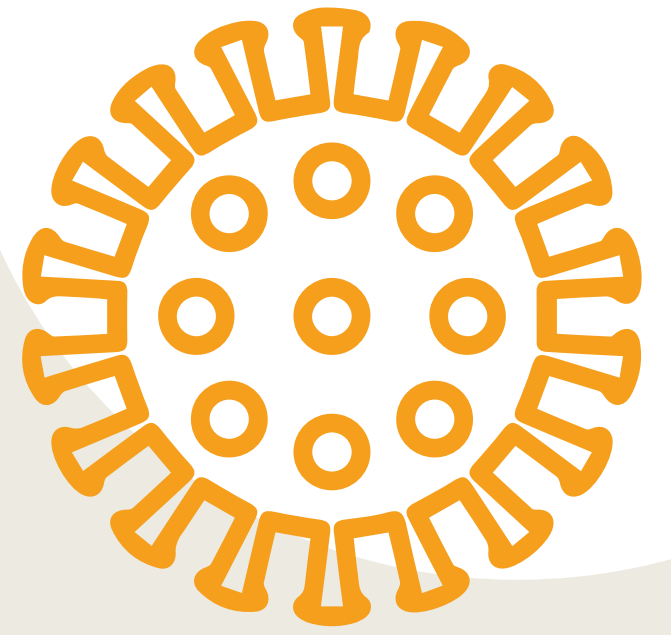
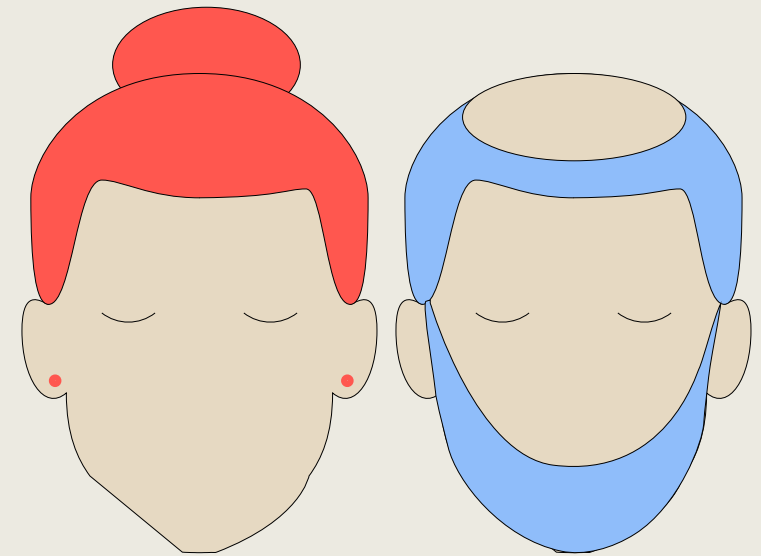


Visites a les residències de gent gran



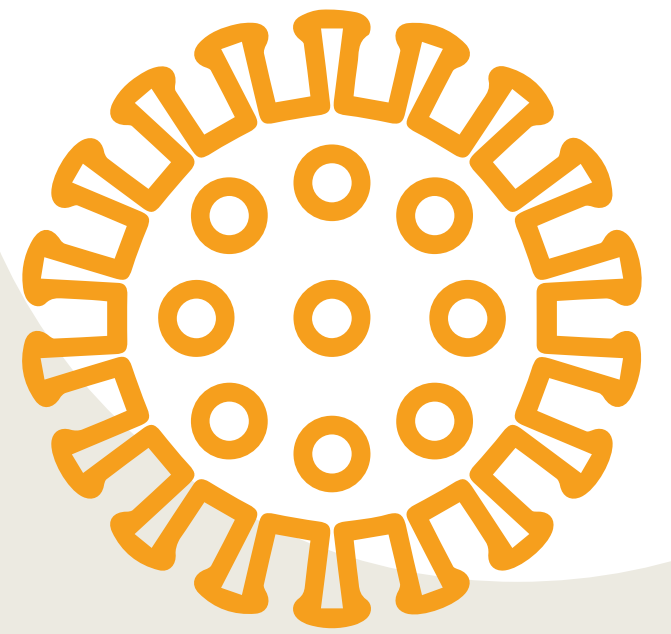
/ Es permeten les **visites de familiars**, però només als centres **sense cap cas de COVID-19** o als centres que tinguin ben delimitats **els casos positius** en zones separades.



Fase 2



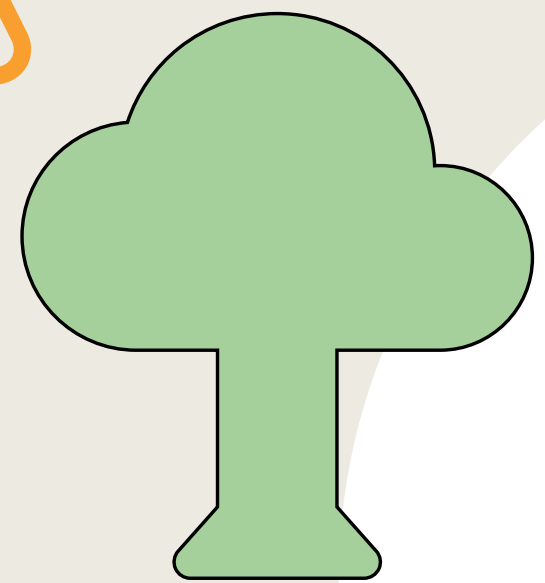
/ Es recomana **una visita setmanal per resident** i que **el familiar sigui el mateix** durant períodes **d'almenys dues setmanes.**



/ La durada de la visita **no pot superar els 30 minuts** i es faran en un **espai separat de la resta del centre** o en un **espai habilitat a l'exterior.**



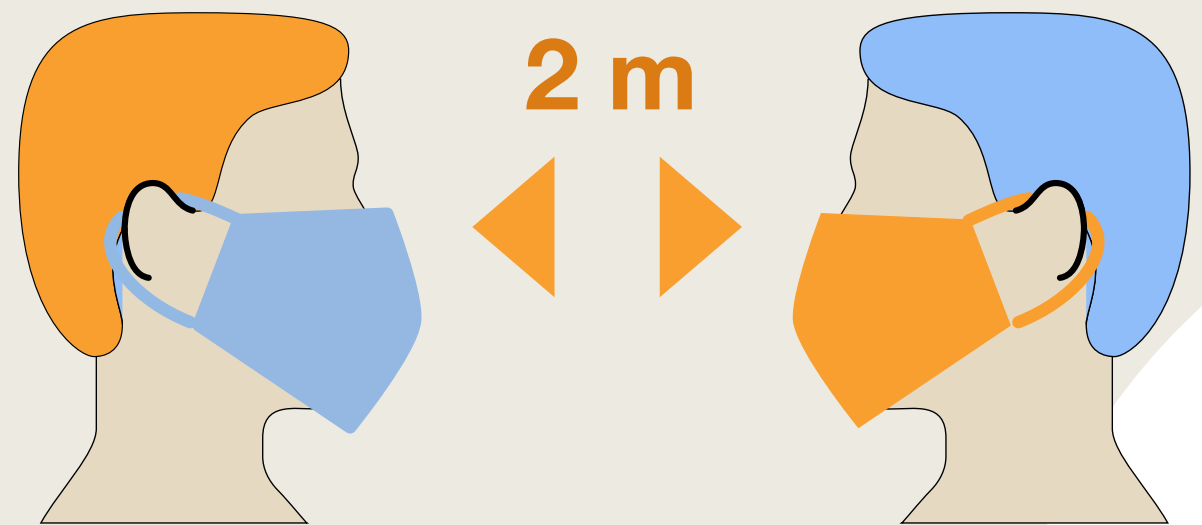
Fase 2




/ Els visitants **hauran de portar obligatòriament mascareta** i, també, **guants**, que **no es poden portar posats** des del carrer.



/ S'haurà de **mantenir la distància de seguretat de 2 metres**.



Fase 2



/ No es permetrà l'entrada al centre en els casos que hagin estat **confirmats de COVID-19, que hagin estat en contacte amb casos confirmats o que hagin **presentat símptomes** en les dues setmanes anteriors.**

Trobareu **més informació** sobre aquest tema i sobre el coronavirus a **canalsalut.gencat.cat/coronavirus**



**Generalitat
de Catalunya**

/Salut